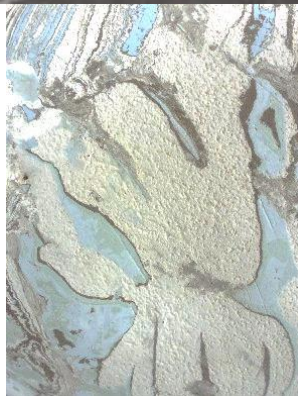


Explorations

Terres et fragments -argiles, papier, sables
100X60cm



Exposition *résonance* Atelier Grange de
Bernadette Wiener



Découvrir des terres, étudier la réactivité, la souplesse, la finesse, le rôle de l'eau, de l'air, la fusion. Etudier les parties accessibles à l'observation et établir des hypothèses, des liens, des agencements. Travailler le mélange des argiles, l'élaboration de strates, le dépôt de sédiments par adjonction de papier, de sable. Créer des formes, tenter la sphère, sans se résigner, en acceptant de recommencer, en cherchant à se former et s'adapter au matériau, en laissant des possibles germer...
© textes et photos Françoise Saghaar-Bessière



2022

Argiles, émail
30X2cm

Argiles, verres
30X30X2

Porcelaine, verres. 30X7 cm

Autres explorations

Sphères. Tailles différentes. Argile, papier, pigments, émail...

© textes et photos Françoise Saghaar-Bessière